



**CORSI DI FORMAZIONE
E MASTER** IN GESTIONE
ED AMMINISTRAZIONE
DELLE RISORSE UMANE

2021

INAZ

ACADEMY



ACADEMY

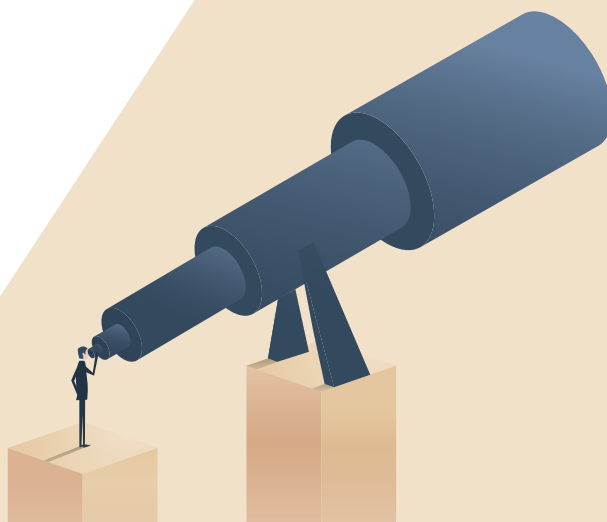


Un arricchimento
per la tua **vita**
professionale,
una **marcia in più**
per la tua
organizzazione.



La formazione ideale
per te che sei...

...un **manager** o un
professionista delle
risorse umane
e vuoi essere **sempre**
aggiornato sul tuo settore.





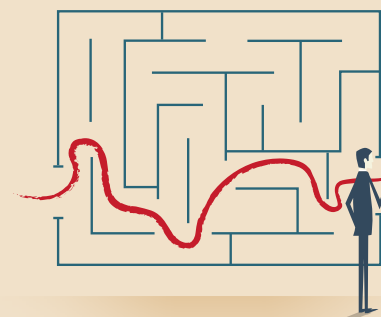
academy.inaz.it



...esperto in **amministrazione del personale** e vuoi **acquisire** o **aggiornare competenze** specifiche.



...appena approdato a un nuovo **ruolo in ambito HR** e devi costruirti **nuovi saperi**.



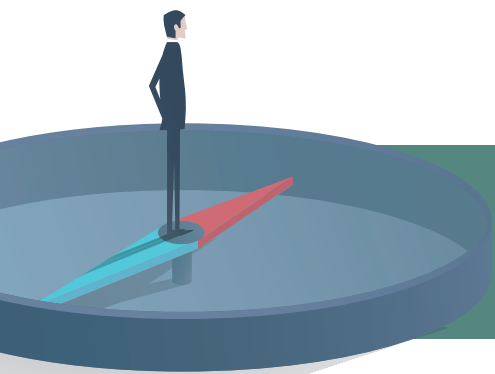
...**neolaureato** o al tuo ingresso nel mondo del lavoro e cerchi un **percorso** professionalizzante.

Continuare a formarsi e informarsi è fondamentale per lavorare meglio.

Con Inaz Academy hai tutti gli strumenti per far evolvere la tua carriera.



Scegli la formula che fa per te
Immersion – Professional
Project – Seminar



I nostri **format**

FORMULA **Immersion**

I nostri corsi monografici per acquisire una preparazione completa su un argomento specifico.

FORMULA **Professional**

Percorsi per diventare dei veri professionisti nel proprio ruolo: Master Paghe, Master HR Professional e Payroll Specialist-Annual update.

FORMULA **Project**

È la formula che ti permette di costruire un corso sulle esigenze specifiche personali o del tuo staff. Può essere erogato con i tempi e le modalità che preferisci.

FORMULA **Seminar**

La formazione perfetta per approfondimenti veloci e mirati o aggiornamenti sulle ultimissime novità del settore.

- La **formazione Inaz** è **certificata** ISO9001:2015
- **Attestato di frequenza personalizzato**, a corso completato

Docenti

I nostri docenti sono professionisti che da anni collaborano con il Centro Studi Inaz per formare e aggiornare gli specialisti delle Risorse Umane. Sono Consulenti Direzionali, Professionisti del settore iscritti agli albi professionali, Giuslavoristi ed Esperti in materia fisco, lavoro, previdenza, amministrazione e gestione delle risorse umane.

Tutti si confrontano quotidianamente con le stesse problematiche che vengono trattate in aula: così sanno dare indicazioni pratiche, chiariscono ogni dubbio e sviluppano contenuti sempre al passo con i tempi.

Scopri chi sono i nostri docenti su

academy.inaz.it

Metodo Inaz e i suoi vantaggi

Il metodo Inaz Academy: competenze pratiche e aggiornamento continuo

- Condivisione di saperi che derivano dagli oltre 70 anni di conoscenza ed interpretazione Inaz della normativa
- Confronto diretto e interazione con i docenti professionisti di settore
- Esperienza consolidata nello sviluppo di soluzioni applicative per il settore HR
- Esercitazioni su postazioni dotate del software Inaz in uso nelle aziende
- Dispense operative
- Accesso all'area riservata **MyInaz** e a tutti i materiali e news del **Centro Studi Inaz**

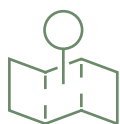


I corsi **Inaz Academy** sono erogati in tre modalità



WEB

Anche e-learning e aule virtuali per i nostri corsi formula Seminar



ON SITE

Direttamente nella tua azienda se scegli la formula Project, personalizzabile anche nella sede



AULA*

Milano

Centro Convegni Inaz
Viale Monza 268

Roma

Sede Inaz
Via C. Colombo 112



TANTI APPUNTAMENTI IN TUTTA ITALIA

Il Gruppo Inaz è presente su tutto il territorio nazionale e porta la formazione Academy nelle maggiori città italiane, sia nelle sedi, sia in spazi appositamente attrezzati. Consulta il calendario dei corsi sempre in aggiornamento su **academy.inaz.it**

*Ad oggi tutti i nostri corsi sono online, ma ci auguriamo di tornare presto a svolgerli anche in aula, presso le nostre sedi o quelle delle organizzazioni richiedenti.



INAZ

ACADEMY
Lab

Le nostre aule hanno tutta l'attrezzatura che serve per fare pratica sui **software Inaz** usati quotidianamente da migliaia di aziende, studi professionali ed enti pubblici in tutta Italia. Con le nostre esercitazioni sei subito operativo.

Opportunità per i nostri partner

Uno spazio a disposizione delle realtà nostre partner per organizzare percorsi formativi ad hoc per il proprio pubblico.

INAZ

ACADEMY



I NOSTRI CORSI MONOGRAFICI PER ACQUISIRE UNA PREPARAZIONE COMPLETA SU UN ARGOMENTO SPECIFICO

- Tfr e previdenza complementare
- Il decesso del lavoratore e la gestione degli eredi
- Uniemens in pratica e regolarizzazioni contributive
- Welfare aziendale e lavoro agile
- Le scritture contabili del personale
- Orario di lavoro, trasferta, trasferimento e distacco
- Contratti atipici e flessibili
- Costo e budget del personale
- Risoluzione del rapporto di lavoro
- Cassa integrazione, Fondi e Contratti di solidarietà
- Lavoratori italiani all'estero e stranieri in Italia
- La gestione delle assenze nel rapporto di lavoro
- Categorie protette: obblighi e opportunità
- Trasferte e rimborsi spese

Programma, date, prezzi e iscrizioni: academy.inaz.it

FORMULA Immersion



Perfetto se sei:

Addetti all'Amministrazione del Personale, Professionisti della Consulenza del Lavoro

Quota di partecipazione:

Euro 140 + IVA

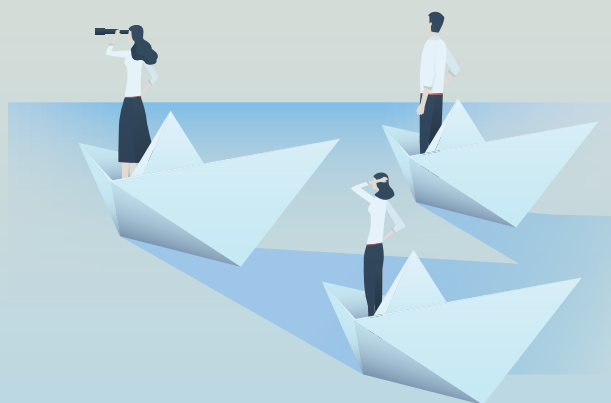
Euro 120 + IVA iscrizioni entro 15 gg dalla data

Euro 126 + IVA partecipanti successivi al primo

Dove e quando:

consulta sede, date e programma sul sito academy.inaz.it

15% di sconto non cumulabile per abbonati a L'INFORMATORE INAZ





LA FORMAZIONE PERFETTA PER APPROFONDIMENTI VELOCI E MIRATI O AGGIORNAMENTI SULLE ULTIMISSIME NOVITA' DEL SETTORE

In previsione degli adempimenti obbligatori, oltre alle novità previste per il 2020 sia in materia di imposizioni fiscali e contributive sia nella disciplina del Lavoro, INAZ propone un calendario di eventi di formazione professionale. Una importante ed utile occasione di confronto con gli esperti del Centro Studi e momento esclusivo per avere necessari chiarimenti normativi e approfondimenti operativi.

- Certificazione Unica 2021
- Adempimenti per il Sostituto d'imposta
- Conguagli di Fine Anno

FORMULA **Seminar**



Perfetto se sei:

Addetto all'amministrazione del personale, lavori in azienda o in uno studio professionale, responsabile o addetto alla supervisione e controllo del servizio di elaborazione esternalizzato. Vuoi acquisire, affinare o aggiornare le tue competenze nell'area amministrazione del personale.

Quota di partecipazione:

Euro 120 + IVA
Euro 108 + IVA partecipanti successivi al primo
Euro 100 + IVA iscrizioni entro 15 giorni dalla data

Dove e quando:

consulta sede, date e programma sul sito academy.inaz.it

25% di sconto non cumulabile per abbonati a L'INFORMATORE INAZ



MASTER PAGHE

Corso base “LA BUSTA PAGA”

Perché partecipare

Per acquisire, affinare o aggiornare le proprie competenze nell'area amministrazione del personale.

Obiettivi

Il master ha come obiettivo quello di far comprendere come è strutturata una busta paga, quali sono gli elementi fissi e variabili, quali le imposte e le detrazioni e contributi da versare. Assicura una formazione ottimale sui fondamenti normativi, per inserirsi nell'attività con un'adeguata autonomia operativa. Alla sintesi della normativa di riferimento degli argomenti trattati, seguono esercitazioni che permettono la piena comprensione del processo di elaborazione della busta paga indispensabile per lo svolgimento degli adempimenti successivi ad essa collegati.

Metodologia didattica

L'argomento sarà affrontato privilegiando l'approccio operativo, con il costante coinvolgimento dei partecipanti che potranno esporre casi e situazioni reali che devono gestire nelle proprie realtà.

Programma, date, prezzi e iscrizioni: academy.inaz.it

FORMULA Professional



Perfetto se sei:

Addetto all'amministrazione del personale, lavori in azienda o in uno studio professionale, responsabile o addetto alla supervisione e controllo del servizio di elaborazione esternalizzato. Vuoi acquisire, affinare o aggiornare le tue competenze nell'area amministrazione del personale.

Dove e quando:

consulta sede, date e programma sul sito academy.inaz.it

Quota di partecipazione:

Euro 990 + IVA



MASTER PAGHE LAB

Corso opzionale del Master Paghe

PROGRAMMA

L'abbinamento dei moduli permette una forte integrazione tra teoria e pratica. Potrai approfondire i concetti appresi nel master paghe attraverso esercitazioni sugli applicativi Inaz. Le sessioni pratiche ti assicurano una piena comprensione dei processi illustrati, per essere subito operativo.

MODULO 1 - LE ANAGRAFICHE (4 ore)

MODULO 2 - LO SVILUPPO DEL CEDOLINO (4 ore)

MODULO 3 - GLI ADEMPIMENTI MENSILI (4 ore)

MODULO 4 - GLI ADEMPIMENTI ANNUALI (4 ore)



Perfetto se sei:

Addetto all'amministrazione del personale, lavori in azienda o in uno studio professionale, responsabile o addetto alla supervisione e controllo del servizio di elaborazione esternalizzato. Vuoi acquisire, affinare o aggiornare le tue competenze nell'area amministrazione del personale.

Dove e quando:

consulta sede, date e programma sul sito academy.inaz.it

Quota di partecipazione:

Euro 1290 + IVA (Master Paghe + Academy Lab)





MASTER HR PROFESSIONAL

Questa formula master ti permetterà di acquisire **tutte le conoscenze richieste per il ruolo di HR Professional.**

- TFR e previdenza complementare
- Orario di lavoro, Trasferta, trasferimento e distacco
- Il rapporto di lavoro che cambia: welfare aziendale e lavoro agile
- Contratti atipici e flessibili
- Costo e Budget del Personale
- Risoluzione del rapporto di lavoro
- La gestione delle assenze nel rapporto di lavoro

Programma, date, prezzi e iscrizioni: academy.inaz.it

FORMULA Professional



Perfetto se sei:

Addetto all'amministrazione del personale, lavori in azienda o in uno studio professionale, responsabile o addetto alla supervisione e controllo del servizio di elaborazione esternalizzato. Vuoi acquisire, affinare o aggiornare le tue competenze nell'area amministrazione del personale.

Quota di partecipazione:

Euro 790 + IVA

Dove e quando:

consulta sede, date e programma sul sito academy.inaz.it





PAYROLL SPECIALIST-ANNUAL UPDATE

Un nuovo percorso che permette, di anno in anno, di aggiornarsi sugli adempimenti periodici più importanti e di approfondire le tematiche che vengono proposte dal Centro Studi Inaz.

La formula comprende tre incontri di una giornata con analisi verticale sulle tematiche:

- **CU**
- **770**
- **Adempimenti sui conguagli**

e l'integrazione di due incontri su due specifici argomenti:

- **seminario sull'uniemens** darà un quadro completo dell'adempimento mensile e indicazioni pratiche su come affrontare le regolarizzazioni contributive;
- **scritture contabili del personale** permetterà di acquisire una conoscenza tecnico pratica sulle rilevazioni contabili riguardanti l'amministrazione del personale.

FORMULA Professional



Perfetto se sei:

Adetto all'amministrazione del personale, lavori in azienda o in uno studio professionale, responsabile o addetto alla supervisione e controllo del servizio di elaborazione esternalizzato. Vuoi acquisire, affinare o aggiornare le tue competenze nell'area amministrazione del personale.

Quota di partecipazione:

Euro 340 + IVA

Dove e quando:

consulta sede, date e programma sul sito academy.inaz.it





LA MASSIMA PERSONALIZZAZIONE: I CONTENUTI CHE VUOI, QUANDO VUOI, DOVE VUOI

Hai necessità di trattare contenuti particolari con formazione sul campo? Progettiamo giornate o percorsi ad hoc da svolgere sia presso le nostre strutture in tutta Italia, sia presso la sede dell'organizzazione richiedente.

Sessioni utili sia dal punto di vista teorico sia tecnico, in cui possono essere affrontate le casistiche relative alle reali situazioni che si verificano in azienda e in aula vengono risolti i tuoi dubbi e problemi specifici. Contattaci per ogni richiesta di personalizzazione.

Programma, date, prezzi e iscrizioni: academy.inaz.it

FORMULA Project



Inaz è su misura anche nei prezzi!

Puoi finanziare la tua formazione grazie ai Fondi per le Imprese

Dove e quando:

consulta sede, date e programma sul sito academy.inaz.it





Calendario corsi 2021: la nostra offerta

Tutti i corsi sono acquistabili singolarmente, oppure con i pacchetti Professional e Seminar.
Per ogni scelta potrai usufruire degli sconti dedicati.
Scopri di più su academy.inaz.it e rimani aggiornato!

● **Certificazione Unica 2020**

21-29 Gennaio/Febbraio 2021 - Online

● **Orario di lavoro, trasferta, trasferimento e distacco**

16 Marzo 2021 - Online

21 Settembre 2021 - Online

● **TFR e previdenza complementare**

30 Marzo 2021 - Online

3 Dicembre 2021 - Online

● **La gestione delle assenze nel rapporto di lavoro**

20 Aprile 2021 - Online

16 Settembre 2021 - Online

● **Le scritture contabili del personale**

22 Aprile 2021 - Online

18 Ottobre 2021 - Online

● **Costo e budget del personale**

27 Aprile 2021 - Online

27 Ottobre 2021 - Online

● **Master Paghe**

18 Maggio - 10 Giugno 2021 - Online (Prima sessione)

12 Ottobre - 4 Novembre 2021 Online (Seconda sessione)

● **Risoluzione del rapporto di lavoro**

19 Maggio 2021 - Online

20 Ottobre 2021 - Online

● **Welfare aziendale e lavoro agile**

26 Maggio 2021 - Online

23 Novembre 2021 - Online

● **Contratti atipici e flessibili**

28 Maggio 2021 - Online

22 Ottobre 2021 - Online

● **Master Paghe Lab**

15 e 17 Giugno 2021 - Online (Prima sessione)

9 Novembre e 11 Novembre 2021 - Online (Seconda sessione)

● **Uniemens in pratica e regolarizzazioni contributive**

22 e 24 giugno 2021 - Online

16 e 18 Novembre 2021 - Online

● **Cassa integrazione, fondi, contratti di solidarietà**

20 Luglio 2021 - Online

13 Dicembre 2021 - Online

● **Trasferte e rimborsi spese**

22 Luglio 2021 - Online

16 Dicembre 2021 - Online

● **Adempimenti sostituto d'imposta e Cuneo fiscale 2021**

23-30 Settembre 2021 - Online

● **Lavoratori italiani all'estero e stranieri in Italia**

17 Novembre 2021 - Online

● **Conguagli di fine anno**

25 Novembre - 2 Dicembre 2021 - Online

● **Categorie protette: obblighi e opportunità**

6 Dicembre 2021 - Online

● **Il decesso del lavoratore e la gestione degli eredi**

14 Dicembre 2021 - Online

- Corsi Immersion
- Corsi Seminar
- Master

Chi Siamo

Siamo specialisti in servizi e soluzioni per amministrare, gestire e organizzare il lavoro. Intervendiamo su tutti i temi legati alle risorse umane: soluzioni, infrastrutture, servizi, aggiornamento normativo.

Il nostro lavoro è rendere sempre più semplici e sicuri i processi legati al personale. Siamo al fianco delle imprese italiane che riconoscono il valore delle persone, in particolare quando affrontano un progetto di sviluppo internazionale.

Nello stesso modo, siamo il partner ideale per le multinazionali che lavorano nel nostro paese e devono costruire processi di payroll mantenendo i dati del personale connessi con le proprie piattaforme HR.

Quando la consulenza di un partner affidabile fa la differenza, noi di Inaz ci siamo: per analizzare i fabbisogni, per suggerire l'assetto tecnologico più conveniente, per rendere l'avviamento fluido e veloce. E poi, nel quotidiano, assicuriamo ai clienti un orientamento costante nella complessità giuslavoristica nazionale.

La forza di Inaz nasce da una rete di competenze sempre connesse:

500 esperti

3 centri ricerca e sviluppo

32 punti assistenza

49 agenzie

Inaz è un'impresa tutta italiana. La sua storia testimonia innovazione e attenzione alle persone.

Editoria specializzata

Tutto su fisco, lavoro, previdenza, amministrazione e gestione del personale per i professionisti HR.

L'**Informatore Inaz** è lo strumento per il tuo l'aggiornamento professionale.

Con il **Compendio** hai sempre sotto mano le norme del lavoro.



L'esperienza di Inaz:

12.000

installazioni software

130.000

cedolini in outsourcing

2.400.000

stipendi elaborati ogni mese

Nella collana **Piccola Biblioteca d'Impresa** trovi idee e approfondimenti su valori e cultura d'impresa.

E grazie ai servizi normativi e di documentazione a cura del **Centro Studi Inaz**, con monografie tematiche e library multimediali, sei sempre informato sulle ultime novità di legge.

Osservatorio Imprese Lavoro Inaz

Occhi puntati su come cambiano le dinamiche occupazionali, sulle nuove forme di organizzazione delle persone, sulle realtà che innovano.

Una raccolta di materiali utili, momenti di riflessione, buone pratiche: per mettere in circolo le migliori energie relative alla gestione della forza lavoro e all'economia d'impresa.

Convegni - Analisi e Report - Ricerche - Libro "Per una storia della retribuzione" - Film documentario "Il fattore umano, lo spirito del lavoro".

**Con un valore sempre
al centro: le persone.**





INAZ

ACADEMY

academy.inaz.it

www.inaz.it

INAZ Srl Società Unipersonale

Sede centrale in Viale Monza, 268

Milano, 20128

Tel. 02.27.71.81 – Fax 02.20.47.655

corsi@inaz.it

MKFOR001-15012021